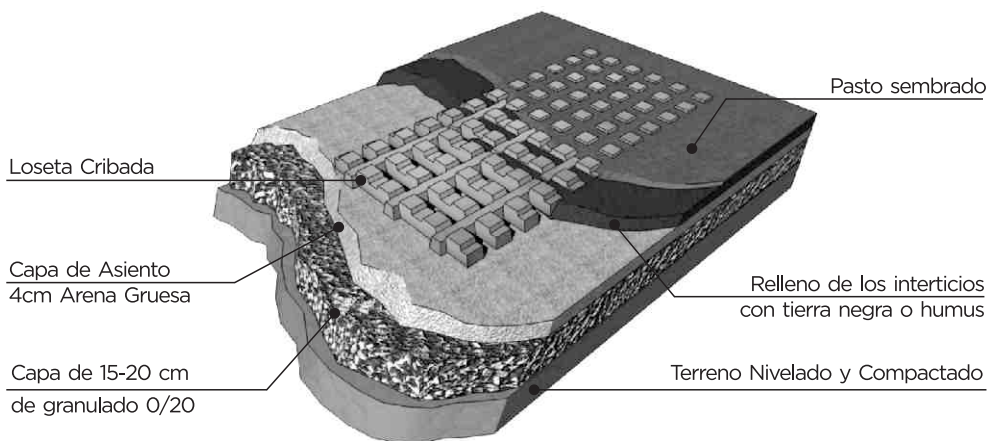


Loseta Cribada de Hormigón 40x40x5cm

Edición 0718

1 PREPARACIÓN DE LA SUPERFICIE

Para tránsito vehicular liviano, recomendamos que retire primero toda la tierra fértil o tierra negra, compacte con tierra colorada y luego rellene con granulado 0/20 hasta el nivel necesario, compactando repetidas veces con pisón de mano o vibrocompactador de placa (A). Considere que el nivel de la base debe quedar a 9cm aprox. de la altura final de las losetas colocadas (5cm de la loseta y 4cm de arena).

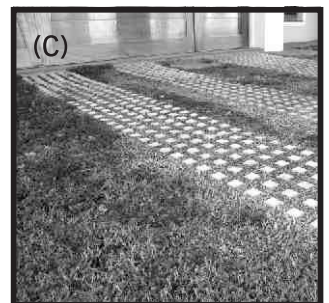
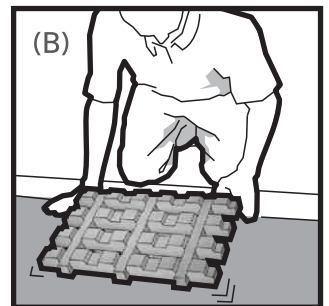


* la imagen es a modo ilustrativo de las capas que componen el sistema

2 COLOCACIÓN

Las losetas cribadas deben colocarse sobre una capa de 4cm de espesor de arena gruesa, correctamente nivelada (B). Esto es indispensable para que la loseta tenga flexibilidad al recibir el peso del vehículo y pueda acomodarse correctamente.

Las Losetas Cribadas se pueden cortar en caso que sea necesario. Cuando realice el corte, quedará expuesta la estructura interna de hierro, por lo cual se recomienda pintar esa zona con antioxido.



3 TERMINACIÓN

Una vez colocada la loseta, rellene los huecos con champas de césped o con una mezcla de tierra fértil con semillas del césped que desee (C). Otra opción es rellenar los huecos con arena, piedras de canto rodado o de cantera. (D)

